

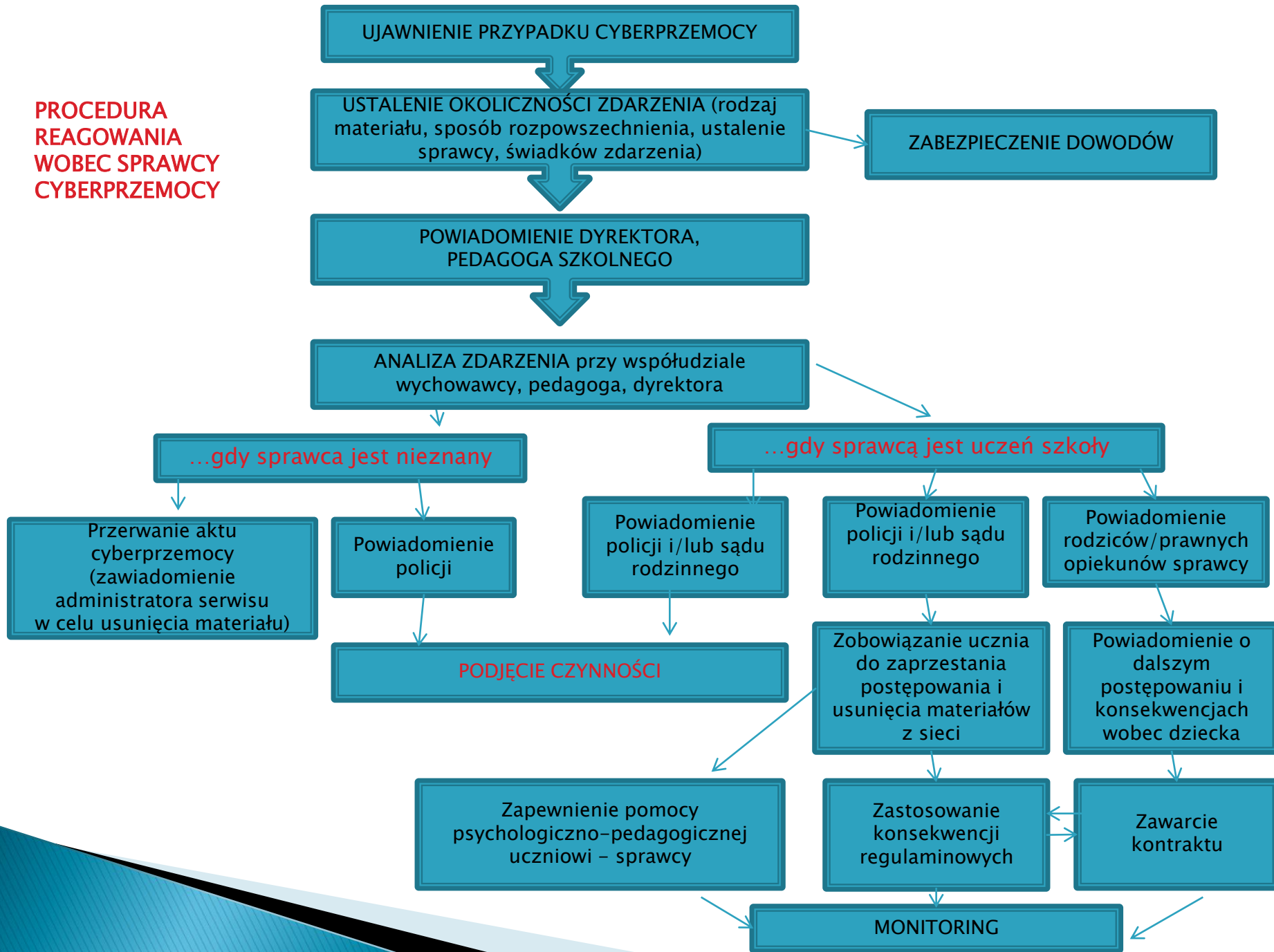
Procedury reagowania na cyberprzemoc

Zespół Szkół Publicznych w Karnicach

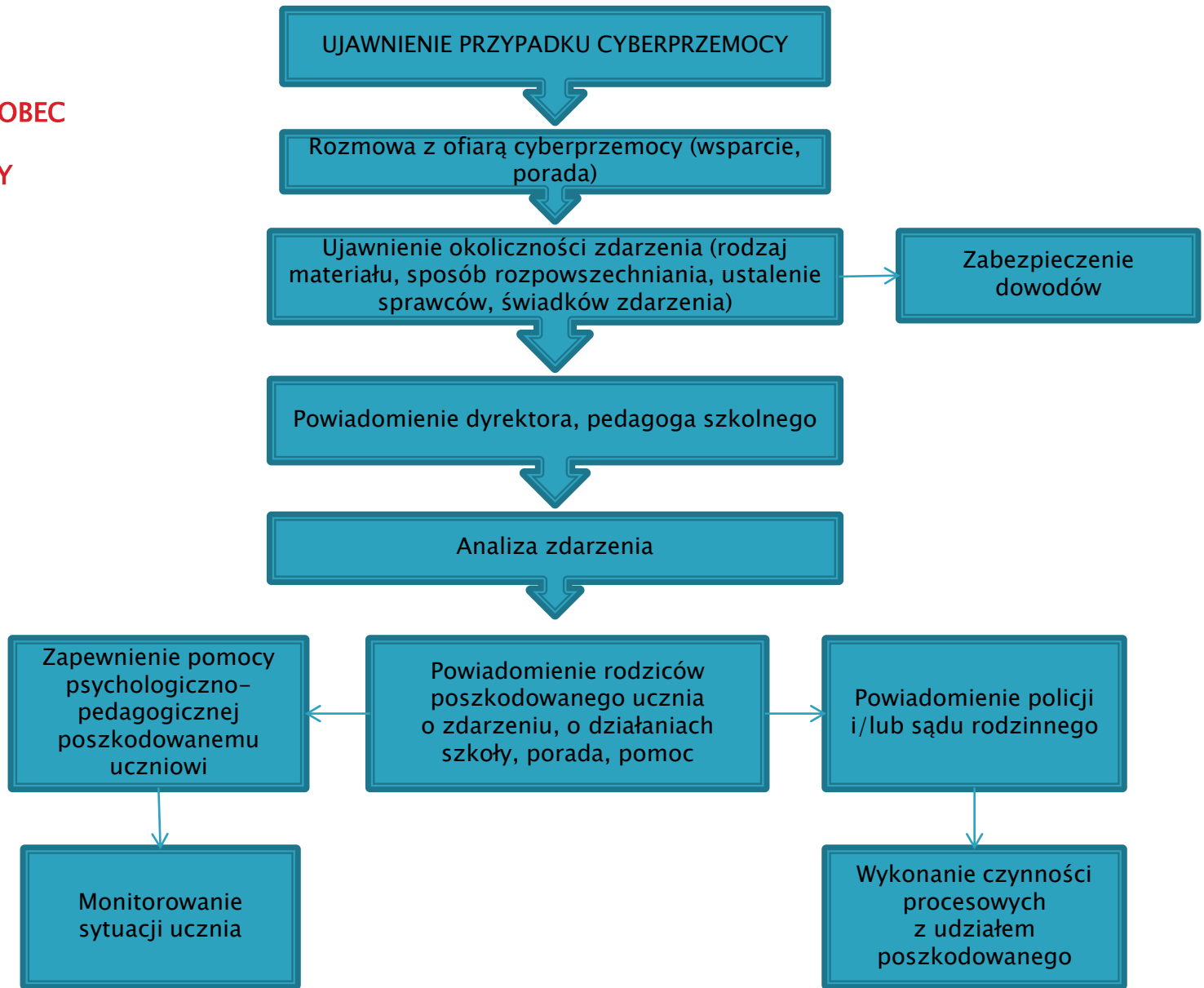
opracowanie: pedagog szkolny

źródło: Jak reagować na cyberprzemoc. Poradnik dla szkół

**PROCEDURA
REAGOWANIA
WOBEC SPRAWCY
CYBERPRZEMOCY**



**PROCEDURA
REAGOWANIA WOBEC
OFIARY
CYBERPRZEMOCY**



Ujawnienie przypadku cyberprzemocy

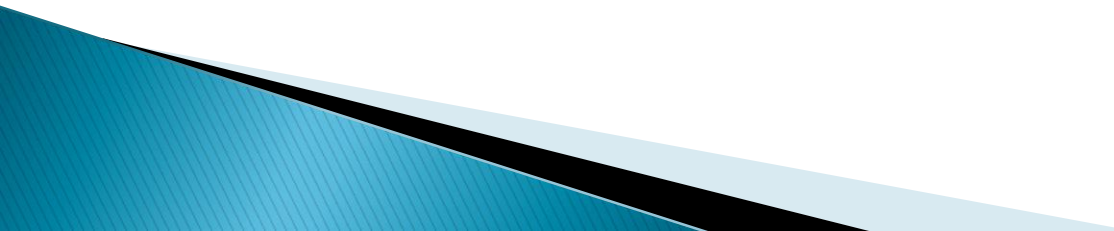
Informacja o tym, że w szkole miała miejsce cyberprzemoc, może pochodzić z różnych źródeł. Osobą zgłaszającą fakt prześladowania może być poszkodowany uczeń, jego rodzice lub inni uczniowie – świadkowie zdarzenia, nauczyciele.

Niezależnie od tego, kto zgłasza przypadek cyberprzemocy, procedura interwencyjna obejmuje:

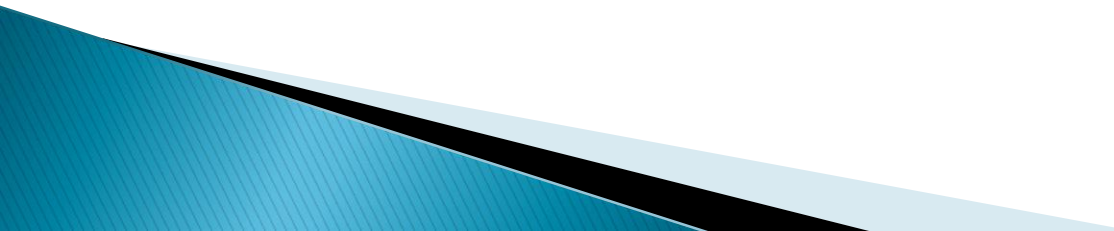
- udzielenie wsparcia ofierze przemocy;
- zabezpieczenie dowodów i ustalenie okoliczności zdarzenia;
- wyciągnięcie konsekwencji wobec sprawcy przemocy oraz praca nad zmianą postawy ucznia.

Ustalenie okoliczności zdarzenia

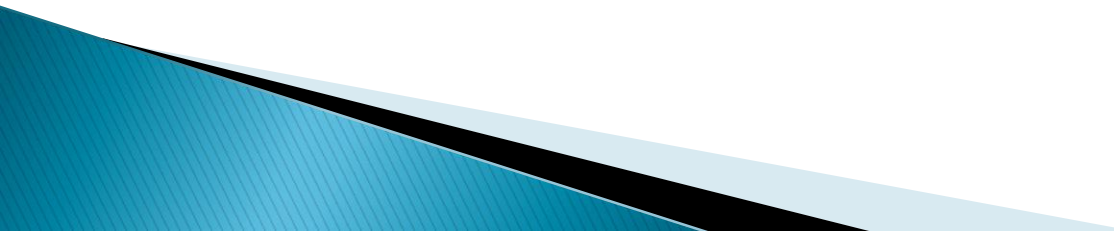
Wszystkie przypadki przemocy, a więc także przemocy z wykorzystaniem mediów elektronicznych, podlegają zbadaniu, zarejestrowaniu i udokumentowaniu.

1. Jeśli wiedzę o zajściu posiada nauczyciel nie będący wychowawcą, powinien przekazać informację wychowawcy klasy, który informuje o fakcie pedagoga szkolnego i dyrektora.
 2. Pedagog szkolny i dyrektor wspólnie z wychowawcą powinni dokonać analizy zdarzenia i zaplanować dalsze postępowanie.
 3. Do zadań szkoły należy także ustalenie okoliczności zdarzenia i ewentualnych świadków.
 4. W procedurze interwencyjnej może wziąć udział nauczyciel informatyki, szczególnie na etapie zabezpieczania dowodów i ustalania tożsamości sprawcy cyberprzemocy.
- 

Zabezpieczenie dowodów

1. Wszelkie dowody cyberprzemocy powinny zostać zabezpieczone i zarejestrowane. Należy zanotować datę i czas otrzymania materiału, treść wiadomości oraz, jeśli to możliwe, dane nadawcy (nazwę użytkownika, adres e-mail, numer telefonu komórkowego itp.) lub adres strony www, na której pojawiły się szkodliwe treści czy profil.
 2. Zabezpieczenie dowodów ułatwi postępowanie dostawcy usługi (odnalezienie sprawcy, usunięcie szkodliwych treści z serwisu) i będzie stanowić materiał, z którym powinny się zapoznać wszystkie zaangażowane w sprawę osoby: dyrektor, pedagog szkolny, rodzice, policja (jeśli doszło do złamania prawa).
 3. Na etapie zabezpieczania dowodów cyberprzemocy i identyfikacji sprawcy można korzystać z pomocy nauczyciela informatyki.
- 

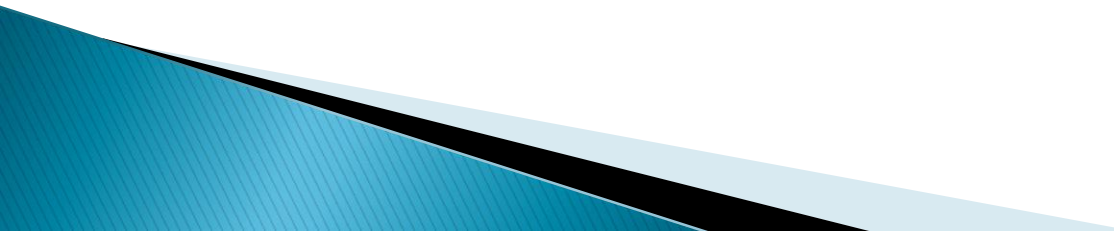
Sporządzenie dokumentacji z zajścia

1. Dokument powinien zawierać datę i miejsce rozmowy, personalia osób biorących w niej udział i opis ustalonego przebiegu wydarzeń.
 2. Jeśli rozmowa przebiegała w obecności świadka (np. wychowawcy), powinien on podpisać notatkę po jej sporządzeniu.
 3. Jeśli zostały zabezpieczone dowody cyberprzemocy, należy je również włączyć do dokumentacji pedagogicznej (wydruki, opis itp.).
- 

Identyfikacja sprawcy

1. Jeżeli ofiary cyberprzemocy potrafią wskazać sprawcę, bądź mają przypuszczenie, kto może nim być – należy rozpocząć postępowanie interwencyjne zgodnie z przyjętą w szkole procedurą .
2. Gdy ustalenie sprawcy nie jest możliwe, należy skontaktować się z dostawcą usługi w celu usunięcia z sieci kompromitujących lub krzywdzących materiałów. Do podjęcia takiego działania zobowiązuje administratora serwisu art. 14 Ustawy z dnia 18 lipca 2002 r. o świadczeniu usług drogą elektroniczną.
3. W przypadku, gdy zostało złamane prawo, a tożsamości sprawcy nie udało się, ustalić należy bezwzględnie skontaktować się z policją.

Działania wobec sprawcy cyberprzemocy

1. Rozmowa z uczniem–sprawcą przemocy o jego zachowaniu.
 2. Powiadomienie rodziców sprawcy i omówienie z nimi zachowania dziecka.
 3. Objęcie sprawcy opieką psychologiczno–pedagogiczną.
 4. Zastosowanie środków dyscyplinarnych wobec sprawcy cyberprzemocy
- 

Działania wobec ofiary cyberprzemocy

1. Zapewnienie pomocy psychologiczno-pedagogicznej poszkodowanemu uczniowi.
2. Poinformowanie rodziców poszkodowanego ucznia o zdarzeniu, działaniach szkoły, porada i pomoc.
3. Monitorowanie sytuacji ucznia.

Ochrona świadków zgłaszających zdarzenie

Osoby podejmujące działania interwencyjne muszą otoczyć opieką świadków zdarzenia uczestniczących w ustaleniu przebiegu zajścia. Wymagana jest dyskrecja i poufne postępowanie.

Współpraca szkoły z policją i sądem rodzinnym

Jeżeli ujawniona cyberprzemoc nie może być rozwiązana przy użyciu dostępnych w szkole środków wychowawczych sprawę należy zgłosić do organów ścigania lub sądu rodzinnego.